

การจัดทำฐานข้อมูลประชากรในเขตเทศบาลตำบลบางกระบือ
ประจำปีงบประมาณ พ.ศ.๒๕๖๖

เทศบาลตำบลบางกระบือ อำเภอบางคนที จังหวัดสมุทรสงคราม

ข้อมูลเกี่ยวกับจำนวนประชากร

ข้อมูลประชากรในเขตเทศบาลตำบลบางกระบือ ณ วันที่ ๑๐ พฤษภาคม ๒๕๖๕ มีประชากรรวมชายหญิง และจำนวนครัวเรือนทั้ง ๕ หมู่บ้าน จำนวน ๑,๙๘๓/ คน แยกเป็น

หมู่ที่	ชื่อหมู่บ้าน	เพศชาย (คน)	เพศหญิง (คน)	รวมทั้งสิ้น (คน)	จำนวนครัวเรือน (หลัง)
๑	บ้านตะเอนทราย	๑๓๖	๑๘๘	๓๒๔	๑๓๓
๒	บ้านคลองสวนกลาง	๑๙๔	๒๐๘	๔๐๒	๑๒๐
๓	บ้านคลองกลางบางใหญ่	๒๒๙	๒๔๖	๔๗๕	๒๑๑
๔	บ้านบางกระบือ	๑๙๐	๒๑๓	๔๐๓	๑๓๐
๕	บ้านหนองอ้อ	๑๖๓	๑๓๒	๓๓๕	๑๐๒
รวมประชากรทั้งสิ้น		๙๕๖	๑,๐๓๑	๑,๙๘๗	๖๙๖

ข้อมูลช่วงอายุและจำนวนประชากร

ช่วงอายุ (ปี)	เพศชาย (คน)	เพศหญิง (คน)	รวมทั้งสิ้น (คน)
แรกเกิด - ๑๔	๑๓๙	๑๔๓	๒๘๒
๑๕ - ๒๔	๑๒๘	๑๖๕	๒๙๓
๒๕ - ๔๔	๒๑๓	๒๕๘	๔๗๑
๔๕ - ๕๙	๒๐๘	๒๔๕	๔๕๓
๖๐ - ๖๙	๑๐๒	๑๓๑	๒๓๓
๗๐ - ๗๙	๓๔	๘๙	๑๒๓
๘๐ - ๘๙	๒๘	๔๒	๗๐
๙๐ - ๙๙	๒	๑๒	๑๔
๑๐๐ ปีขึ้นไป	๐	๐	๐
รวมประชากรทั้งสิ้น (คน)			๑,๙๘๗

ที่มา : สถิติประชากรและบ้านสำนักทะเบียนราษฎรอำเภอบางคนที ข้อมูล ณ วันที่ ๑๐ พฤษภาคม ๒๕๖๕

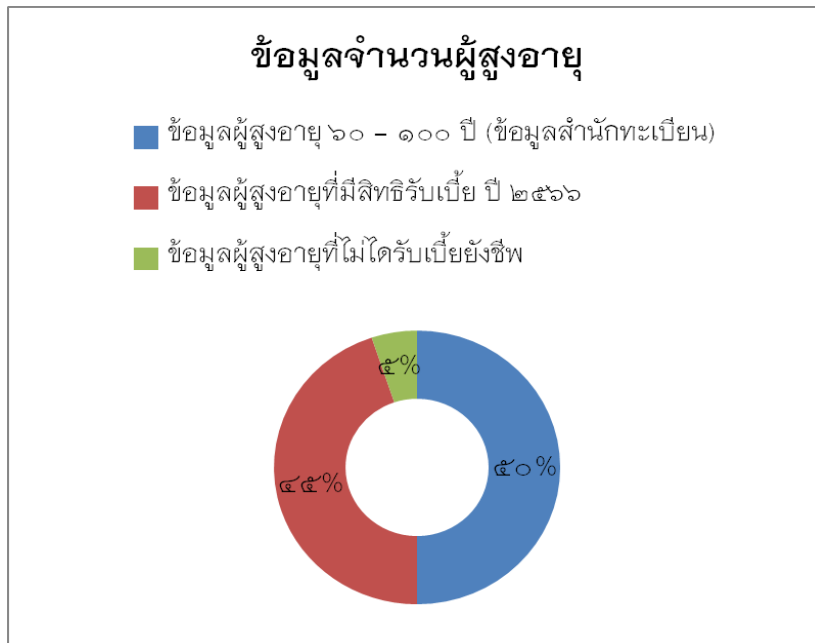
ข้อมูลผู้สูงอายุ

งานสวัสดิการสังคม สำนักปลัดเทศบาลตำบลบางกระบือ ได้ดำเนินการตรวจสอบสถานะการดำรงชีวิตของผู้สูงอายุ จากข้อมูลระบบสารสนเทศการจัดการฐานข้อมูลขององค์กรปกครองส่วนท้องถิ่น และตรวจสอบสถานะการดำรงชีวิตจากข้อมูลจากสำนักงานทะเบียนอำเภอบางคนที ณ วันที่ ๑๔ กันยายน ๒๕๖๕ และได้จัดทำประกาศรายชื่อผู้มีสิทธิรับเงินเบี้ยยังชีพผู้สูงอายุของเทศบาลตำบลบางกระบือ ประจำปีงบประมาณ พ.ศ.๒๕๖๖ สรุปได้ดังนี้

- ▶▶ ข้อมูลผู้สูงอายุตามช่วงอายุ ๖๐ ปี – ๑๐๐ ปี จำนวน ๕๕๗ ราย
(ข้อมูลจากสำนักทะเบียนอำเภอบางคนที ณ วันที่ ๑๔ กันยายน ๒๕๖๕)

- ▶▶ ข้อมูลผู้สูงอายุที่มีสิทธิรับเงินเบี้ยยังชีพผู้สูงอายุ ประจำปี ๒๕๖๖ จำนวน ๕๐๐ ราย แยกเป็น
รายเดิม ที่รับเบี้ยยังชีพผู้สูงอายุ ณ วันที่ ๓๐ กันยายน ๒๕๖๕ จำนวน ๔๗๖ ราย
รายใหม่ ที่รับเบี้ยยังชีพผู้สูงอายุ ครบ ๖๐ ปี ในเดือนถัดไป จำนวน ๒๔ ราย

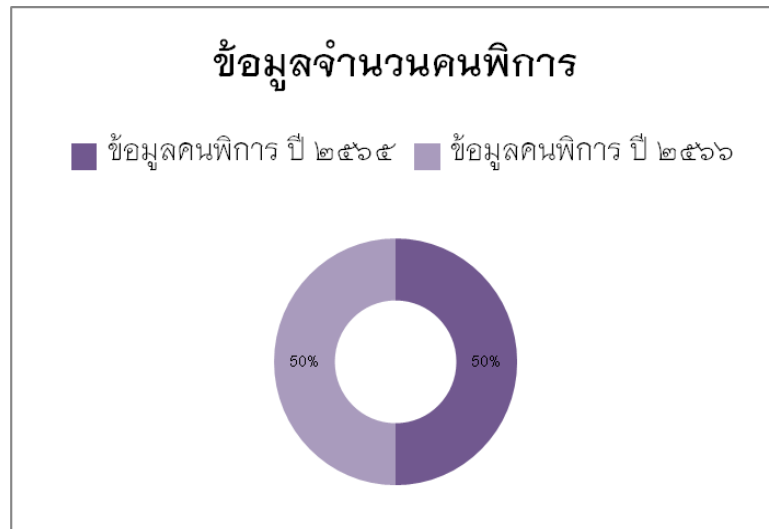
- ▶▶ ข้อมูลผู้สูงอายุที่ไม่ได้รับเงินเบี้ยยังชีพผู้สูงอายุ จำนวน ๕๗ ราย
เนื่องจาก เป็นข้าราชการบำนาญ บำเหน็จรายเดือน ไม่ประสงค์ขอรับเงิน ฯลฯ



ข้อมูลคนพิการ

งานพัฒนาชุมชน ได้ดำเนินการตรวจสอบสถานะการดำรงชีวิตของคนพิการ จากข้อมูลระบบสารสนเทศ การจัดการฐานข้อมูลขององค์กรปกครองส่วนท้องถิ่น และตรวจสอบสถานะการดำรงชีวิตจากข้อมูลจาก สำนักงานทะเบียนอำเภอบางคนที ณ วันที่ ๑๔ กันยายน ๒๕๖๕ และได้จัดทำประกาศรายชื่อผู้มีสิทธิรับ เงินเบี้ยความพิการของเทศบาลตำบลบางกระบือ ประจำปีงบประมาณ พ.ศ.๒๕๖๖ สรุปได้ดังนี้

- ▶▶ ข้อมูลคนพิการ **รายเดิม** ปีงบประมาณ พ.ศ.๒๕๖๕ (ณ ๓๐ กันยายน ๒๕๖๕) จำนวน ๗๕ ราย
- ▶▶ ข้อมูลคนพิการ ปีงบประมาณ พ.ศ.๒๕๖๖ จำนวน ๗๕ ราย
(ตรวจสอบรายชื่อจากข้อมูลจากสำนักทะเบียนอำเภอบางคนที ณ วันที่ ๑๔ กันยายน ๒๕๖๕)



หมายเหตุ การรับเบี้ยความพิการตามระเบียบกระทรวงมหาดไทย ว่าด้วยหลักเกณฑ์การจ่ายเงิน เบี้ยความพิการ ให้คนพิการขององค์กรปกครองส่วนท้องถิ่น พ.ศ.๒๕๕๓ (ฉบับที่ ๒) พ.ศ.๒๕๕๙ “ข้อ ๗ ให้คนพิการที่ได้จดทะเบียนคนพิการตามกฎหมายว่าด้วยการส่งเสริมคุณภาพชีวิตคนพิการลงทะเบียนและ ยื่นคำขอรับเงินเบี้ยความพิการด้วยตนเองต่อองค์กรปกครองส่วนท้องถิ่นที่ตนมีภูมิลำเนา ณ ที่ทำการ องค์กรปกครองส่วนท้องถิ่น หรือสถานที่ที่องค์กรปกครองส่วนท้องถิ่นกำหนด และมีสิทธิรับเงินเบี้ย ความพิการในเดือนถัดไป

